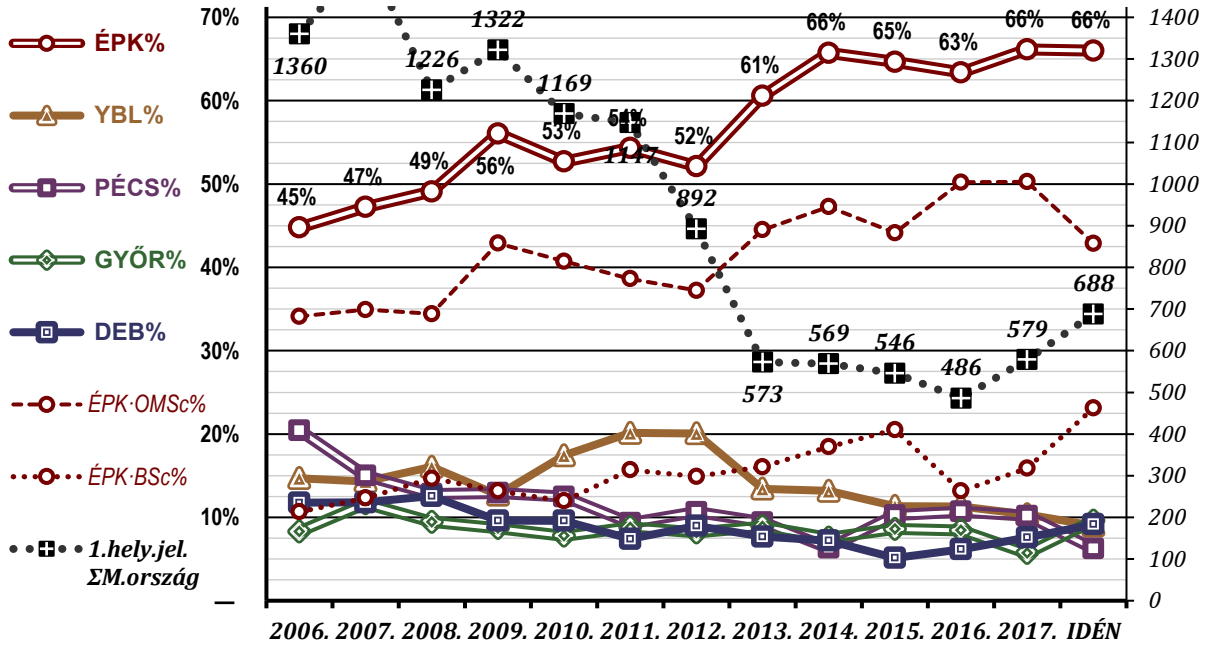


- (1) A kar legfontosabb bevételi forrása az állami finanszírozású oktatás, így a gazdasági folyamatokra alapvető befolyással bír a hallgatóságnak. A demográfiai folyamatokból adódó csökkenő évfolyam-létszámok tükrében igen fontos tehát a nappali képzésre jelentkezők számának alakulása (1. ábra) – ami a kar szempontjából második éve kedvezően alakul.



1. ábra Első helyen építészmérnök alap- és osztatlan képzésre jelentkezők összlétszáma és aránya képzőhelyenként [felvi.hu]

- a) Az első helyen nappali képzéses építészmérnöknek jelentkezők száma 2011-ről '13-ra körülbelül a felére zuhant, ami egybeesett a felsőoktatásba jelentkezők számának esésével, de az átlagosnál jóval súlyosabb volt. A következő évek lassú létszám-eróziója után 2017-18-ban jelentős javulás következett – ráadásul úgy, hogy a létszámnövekmény többsége az ÉPK-ra jelentkezett.
- b) Idén az első helyes jelentkezők körében az ÉPK mester- és osztatlan képzéseire jelentkezők száma enyhén nőtt (42+291 → 48+295) országos arányuk pedig stagnált (26%+87% → 28%+86%).
- c) Feltűnően nőtt idén az országos első helyes jelentkezők körében a nappali építészmérnök alapképzésre jelentkezők száma, a '16-os mélypont után magasabbra kapaszkodva, mint '12. óta bármikor.

AN*	2008.	2009.	2010.	2011.	2012.	2013.	2014.	2015.	2016.	2017.	IDÉN
ÉPK	180	174	140	180	133	92	105	112	64	92	159
arány	26%	27%	23%	28%	26%	34%	41%	43%	32%	38%	46%
YBL	197	168	204	231	179	77	75	62	55	60	62
PÉCS	101	103	104	87	70	33	17	35	31	35	31
GYŐR	70	68	55	63	58	22	19	21	19	12	30
DEB	154	127	112	85	80	44	41	28	30	44	63
ΣHU	702	640	615	646	520	268	257	258	199	243	345

- d) Az első helyen nappali építészmérnök alapképzésre jelentkezők idei növekményének zöme az ÉPK-ra esett –aránya így ebben a körben minden korábnál magasabbra adódott (46%).
- e) Az utóbbi évek adatai alapján továbbra is az látható, hogy a teljes létszám kétharmada az ÉPK alap-, vagy osztatlan képzésére jelentkezett első helyen, és hogy ilyen szempontból az ÉPK alapképzése az ország második legnépszerűbb építészmérnöki képzése (dupla annyi jelentkezővel, mint a harmadik) – és csak saját osztatlan képzésünk előzi meg.
- f) Statisztikák a 2018-a jelentkezésekről:

Összes jelentkezés 2018													
	ANA	ANK	BSC ÖSSZ	MNA	MNK	MSC ÖSSZ	ONA	ONK	OSZT ÖSSZ	Mindösszesen	ALA	ALK	LEV ÖSSZ
BME	474	122	596	84	32	116	353	95	448	1160	0	0	0
PÉCS	110	23	133	39	8	47	49	14	63	243	21	25	46
GYŐR	134	29	163	27	6	33	70	12	82	278	0	0	0
DEBRECEN	136	23	159	22	6	28	0	0	0	187	0	0	0
YBL	253	73	326	112	56	168	0	0	0	494	71	61	132
Összesen	1107	270	1377	284	108	392	472	121	593	2362	92	86	178
BSC+Osztatlan összes jelentkezés 2018													
	ANA	ANK	BSC ÖSSZ	MNA	MNK	MSC ÖSSZ	ONA	ONK	OSZT ÖSSZ	Mindösszesen	ALA	ALK	LEV ÖSSZ
BME	474	122	596	84	32	116	353	95	448	1044	0	0	0
PÉCS	110	23	133	39	8	47	49	14	63	196	21	25	46
GYŐR	134	29	163	27	6	33	70	12	82	245	0	0	0
DEBRECEN	136	23	159	22	6	28	0	0	0	159	0	0	0
YBL	253	73	326	112	56	168	0	0	0	326	71	61	132
Összesen			1377						593	1970	92	86	178
Első helyes jelentkezések 2018													
	ANA	ANK	BSC ÖSSZ	MNA	MNK	MSC ÖSSZ	ONA	ONK	OSZT ÖSSZ	Mindösszesen	ALA	ALK	LEV ÖSSZ
BME	152	7	159	45	3	48	285	10	295	502	0	0	0
PÉCS	30	1	31	10	1	11	12	0	12	54	14	6	20
GYŐR	29	1	30	14	0	14	35	1	36	80	0	0	0
DEBRECEN	63	0	63	13	1	14	0	0	0	77	0	0	0
YBL	58	4	62	74	8	82	0	0	0	144	38	18	56
Összesen	332	13	345	156	13	169	332	11	343	857	52	24	76
BSC+Osztatlan első helyes jelentkezések 2018													
	ANA	ANK	BSC ÖSSZ	MNA	MNK	MSC ÖSSZ	ONA	ONK	OSZT ÖSSZ	BSC+OSZT	ALA	ALK	LEV ÖSSZ
BME	152	7	159	45	3	48	285	10	295	454	0	0	0
PÉCS	30	1	31	10	1	11	12	0	12	43	14	6	20
GYŐR	29	1	30	14	0	14	35	1	36	66	0	0	0
DEBRECEN	63	0	63	13	1	14	0	0	0	63	0	0	0
YBL	58	4	62	74	8	82	0	0	0	62	38	18	56
Összesen			345						343	688	52	24	76

A BME egyes karaira jelentkező első helyes jelentkezések alakulása 2018-ban (2017-re vetítve)

	A	O	M	A	O	M	A	O	M
	2018			2018/2017-100%			2017		
BME-ÉMK	238	—	100	-7%	—	-36%	257	—	157
BME-GPK	869	—	164	+1%	—	-9%	860	—	181
BME-ÉPK	159	295	48	+73%	+1%	+60%	92	291	30
BME-VBK	425	—	140	-4%	—	-23%	443	—	182
BME-VIK	1682	—	222	+22%	—	-2%	1377	—	226
BME-KJK	456	—	56	+7%	—	+8%	427	—	52
BME-GTK	653	—	267	-17%	—	+2%	784	—	262
BME-TTK	104	—	78	+5%	—	-28%	99	—	109
	4586	295	1075	+6%	+1%	-10%	4339	291	1199