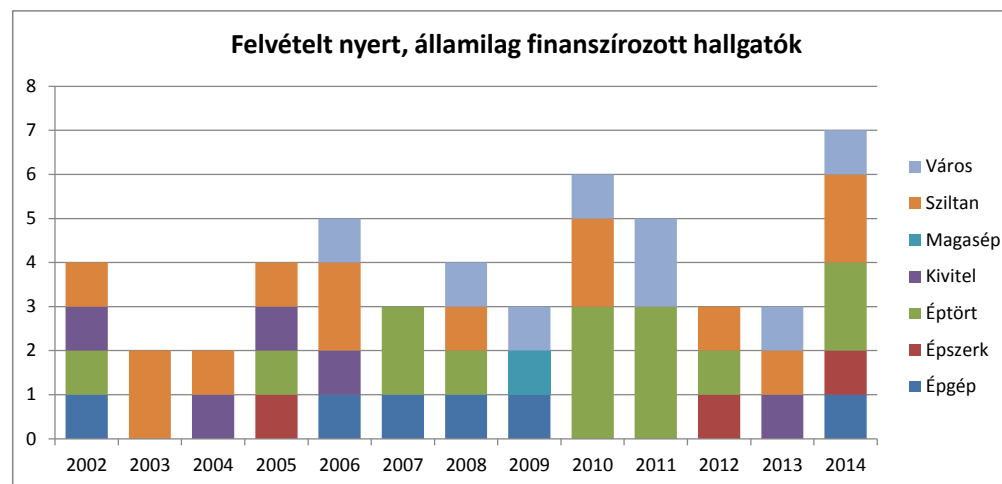


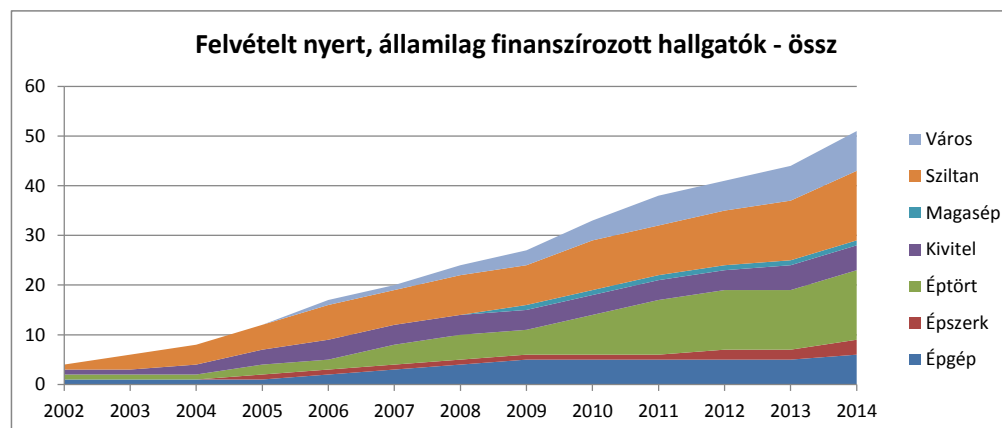
BME Építészmérnöki Kar, Csonka Pál Doktori Iskola - statisztika 2014 ősz

Adott évben felvételt nyert, államilag finanszírozott (korábban nappali) státuszú, beiratkozott hallgatók

	2002	2003	2004	2005	2006	2007	2008	2009	2010	2011	2012	2013	2014
Ép gép	1				1	1	1	1					1
Ép szerk				1							1		1
Ép tört	1			1		2	1		3	3	1		2
Kivitel	1		1	1	1							1	
Magasép								1					
Sziltan	1	2	1	1	2		1		2		1	1	2
Város					1		1	1	1	2	0	1	1
Összes	4	2	2	4	5	3	4	3	6	5	3	3	7



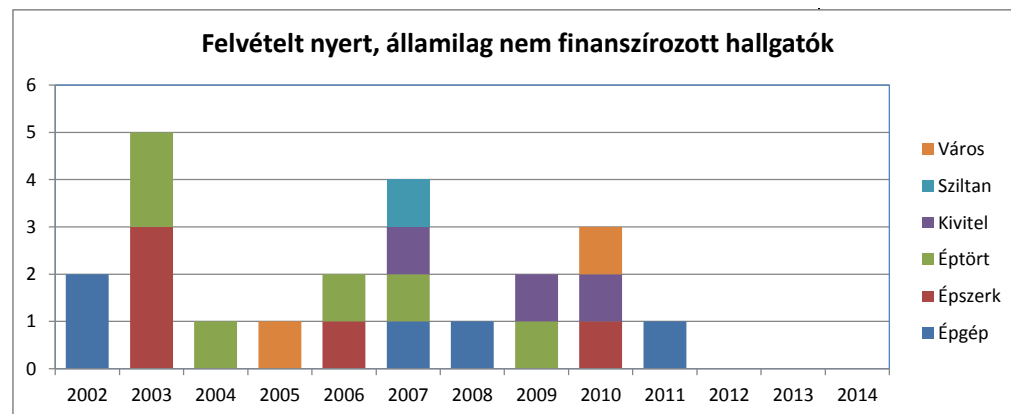
össz.	2002	2003	2004	2005	2006	2007	2008	2009	2010	2011	2012	2013	2014
Ép gép	1	1	1	1	2	3	4	5	5	5	5	5	6
Ép szerk				1	1	1	1	1	1	1	2	2	3
Ép tört	1	1	1	2	2	4	5	5	8	11	12	12	14
Kivitel	1	1	2	3	4	4	4	4	4	4	4	5	5
Magasép								1	1	1	1	1	1
Sziltan	1	3	4	5	7	7	8	8	10	10	11	12	14
Város					1	1	2	3	4	6	6	7	8
Összes	4	6	8	12	17	20	24	27	33	38	41	44	51



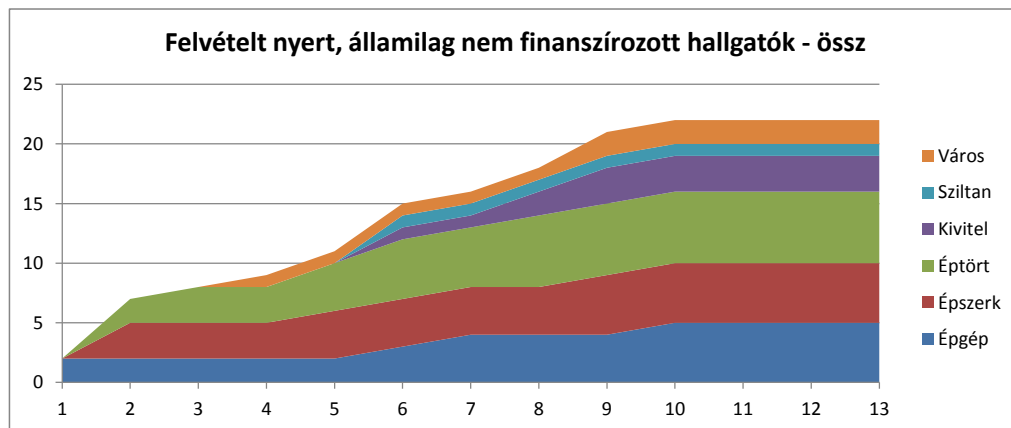
BME Építészmérnöki Kar, Csonka Pál Doktori Iskola - statisztika 2014 ősz

Adott évben felvételt nyert, államilag nem finanszírozott (korábban levelező) státuszú, beiratkozott hallgatók

	2002	2003	2004	2005	2006	2007	2008	2009	2010	2011	2012	2013	2014
Ép gép	2					1	1			1			
Ép szerk		3			1				1				
Ép tört		2	1		1	1		1					
Kivitel						1		1	1				
Sziltan						1							
Város				1					1				
Összes	2	5	1	1	2	4	1	2	3	1	0	0	0



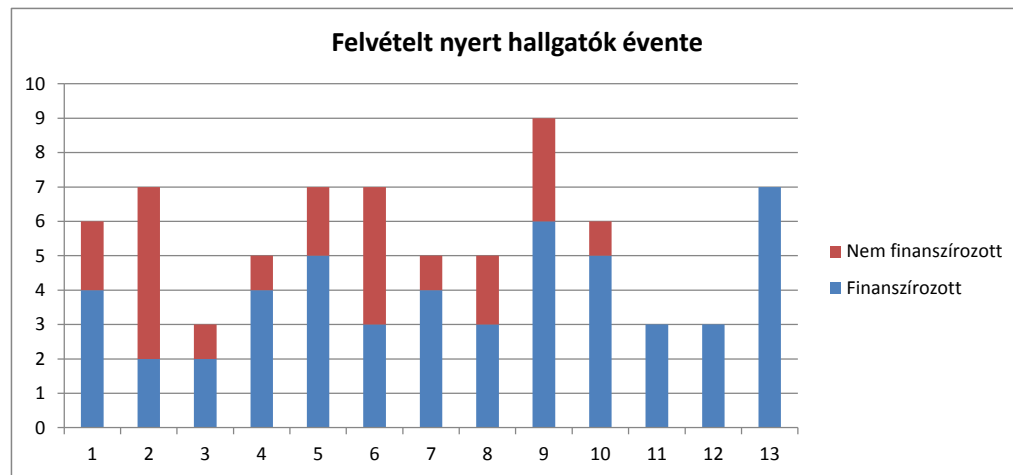
össz.	2002	2003	2004	2005	2006	2007	2008	2009	2010	2011	2012	2013	2014
Ép gép	2	2	2	2	2	3	4	4	4	5	5	5	5
Ép szerk		3	3	3	4	4	4	4	5	5	5	5	5
Ép tört		2	3	3	4	5	5	6	6	6	6	6	6
Kivitel						1	1	2	3	3	3	3	3
Sziltan						1	1	1	1	1	1	1	1
Város				1	1	1	1	1	2	2	2	2	2
Összes	2	7	8	9	11	15	16	18	21	22	22	22	22



BME Építészmérnöki Kar, Csonka Pál Doktori Iskola - statisztika 2014 ősz

Adott évben felvételt nyert, beiratkozott hallgatók - összesen

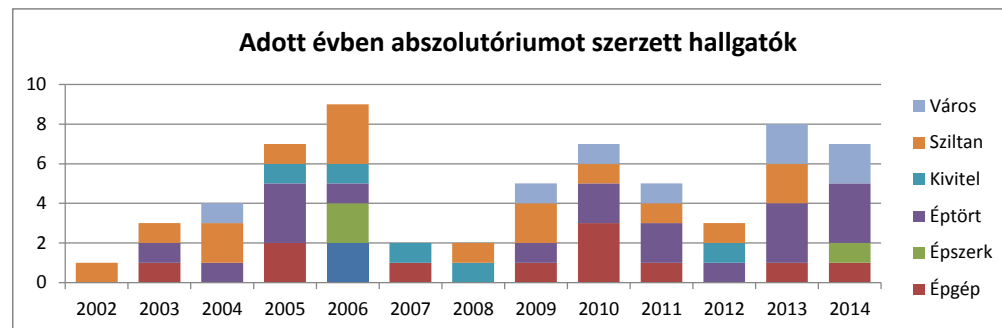
össz.	2002	2003	2004	2005	2006	2007	2008	2009	2010	2011	2012	2013	2014
fin	4	2	2	4	5	3	4	3	6	5	3	3	7
nemfin	2	5	1	1	2	4	1	2	3	1	0	0	0
hallgató	6	7	3	5	7	7	5	5	9	6	3	3	7



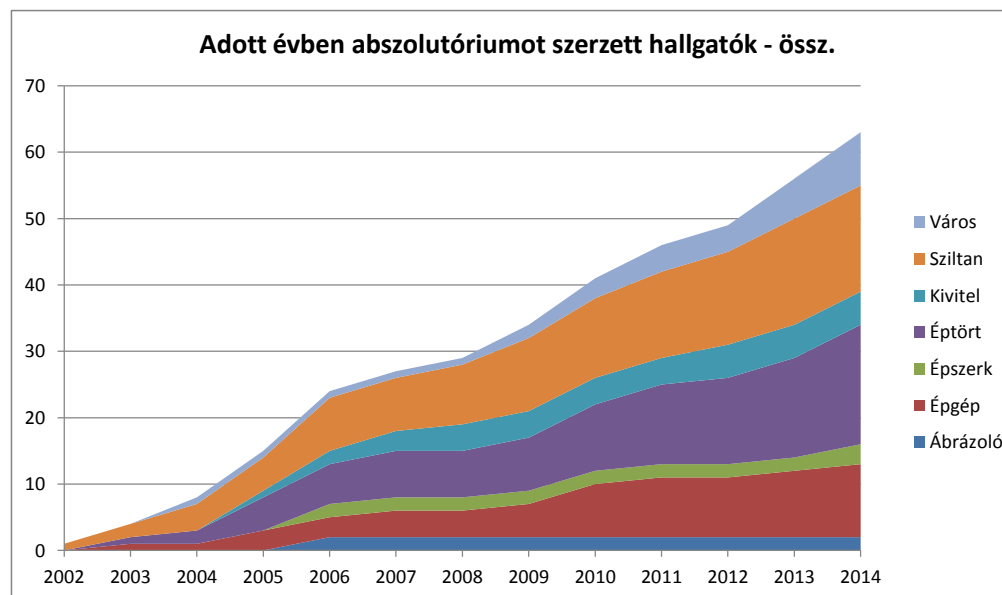
BME Építészmérnöki Kar, Csonka Pál Doktori Iskola - statisztika 2014 ősz

Adott évben abszolutóriumot szerzett hallgatók (2002 előtt beiratkozottakkal együtt)

	2002	2003	2004	2005	2006	2007	2008	2009	2010	2011	2012	2013	2014
Ábrázoló					2								
Épgép		1		2		1		1	3	1		1	1
Épszerk					2								1
Éptört		1	1	3	1			1	2	2	1	3	3
Kivitel				1	1	1	1				1		
Sziltan	1	1	2	1	3		1	2	1	1	1	2	
Város			1					1	1	1		2	2
Összes	1	3	4	7	9	2	2	5	7	5	3	8	7



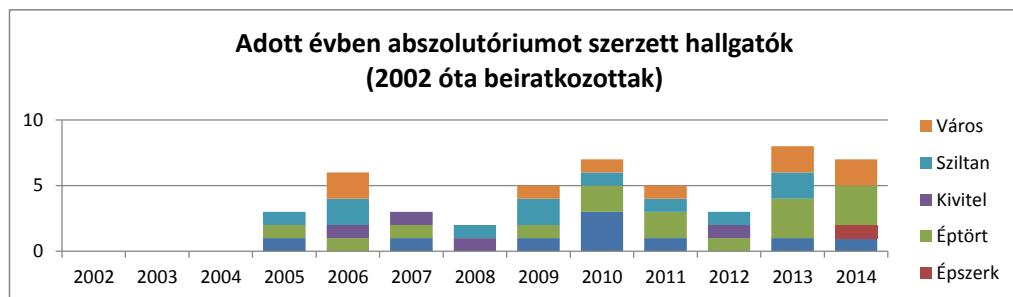
össz.	2002	2003	2004	2005	2006	2007	2008	2009	2010	2011	2012	2013	2014
Ábrázoló					2	2	2	2	2	2	2	2	2
Épgép		1	1	3	3	4	4	5	8	9	9	10	11
Épszerk					2	2	2	2	2	2	2	2	3
Éptört		1	2	5	6	7	7	8	10	12	13	15	18
Kivitel				1	2	3	4	4	4	4	5	5	5
Sziltan	1	2	4	5	8	8	9	11	12	13	14	16	16
Város			1	1	1	1	1	2	3	4	4	6	8
Összes	1	4	8	15	24	27	29	34	41	46	49	56	63



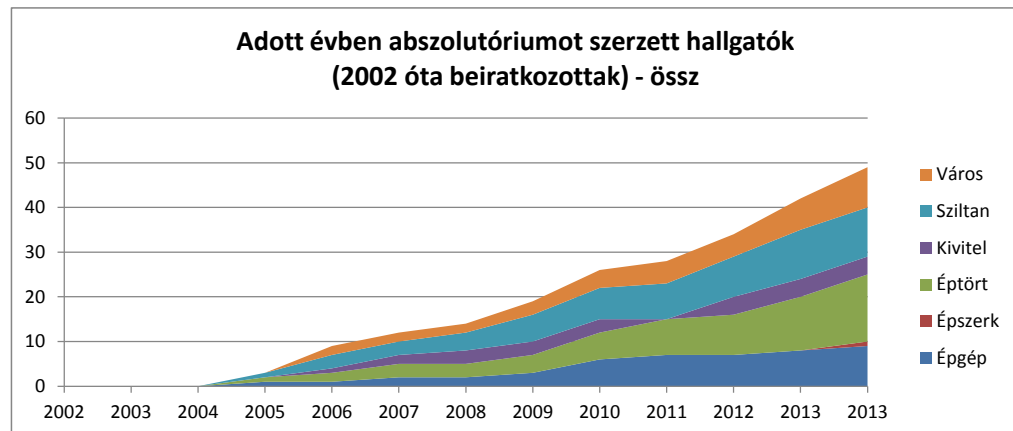
BME Építészmérnöki Kar, Csonka Pál Doktori Iskola - statisztika 2014 ősz

Adott évben abszolutóriumot szerzett hallgatók (2002 óta beiratkozottak)

	2002	2003	2004	2005	2006	2007	2008	2009	2010	2011	2012	2013	2014
Ép gép				1		1		1	3	1		1	1
Épszerk													1
Éptört				1	1	1		1	2	2	1	3	3
Kivitel					1	1	1				1		
Sziltan				1	2		1	2	1	1	1	2	
Város					2			1	1	1		2	2
Összes	0	0	0	3	6	3	2	5	7	5	3	8	7



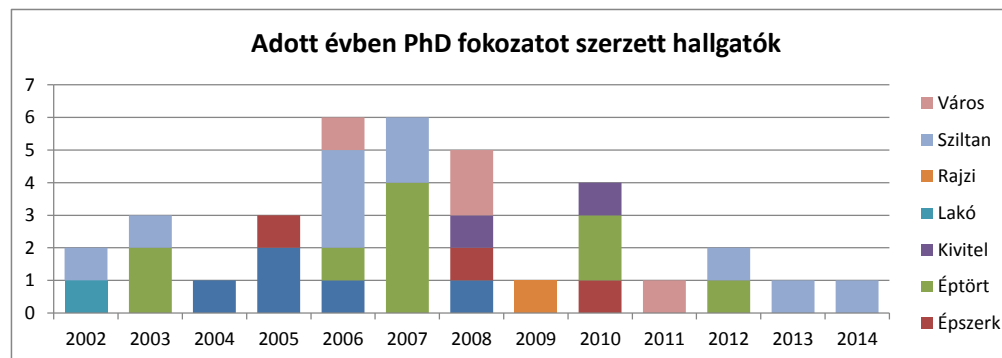
össz.	2002	2003	2004	2005	2006	2007	2008	2009	2010	2011	2012	2013	2013
Ép gép				1	1	2	2	3	6	7	7	8	9
Épszerk													1
Éptört				1	2	3	3	4	6	8	9	12	15
Kivitel					1	2	3	3	3	4	4	4	4
Sziltan				1	3	3	4	6	7	8	9	11	11
Város					2	2	2	3	4	5	5	7	9
Összes	0	0	0	3	9	12	14	19	26	28	34	42	49



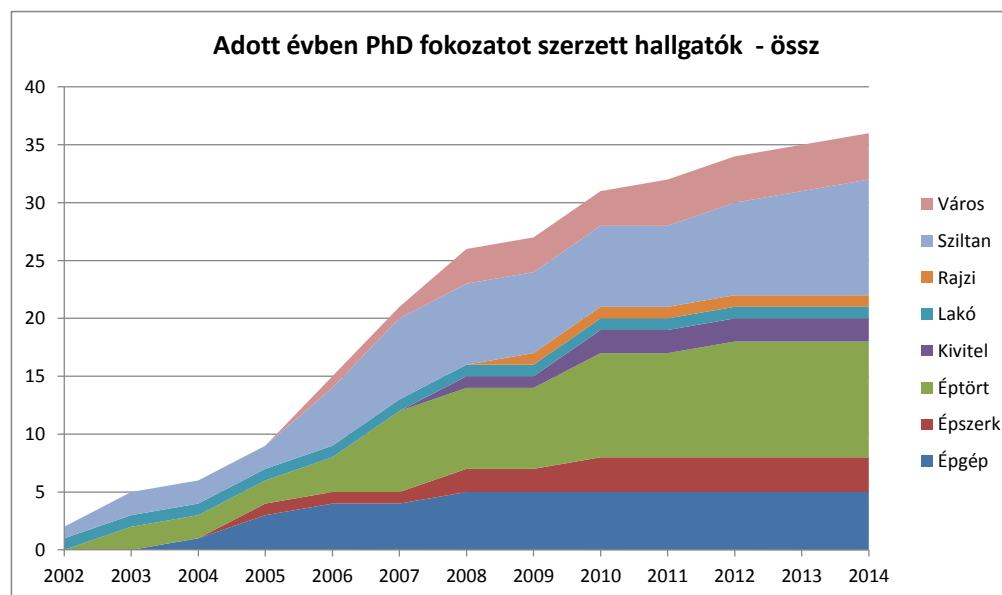
BME Építészmérnöki Kar, Csonka Pál Doktori Iskola - statisztika 2014 ősz

Adott évben PhD fokozatot szerzett hallgatók (2002 előtt beiratkozottakkal együtt)

	2002	2003	2004	2005	2006	2007	2008	2009	2010	2011	2012	2013	2014
Ép gép			1	2	1		1						
Épszerk				1			1		1				
Éptört		2			1	4			2		1		
Kivitel							1		1				
Lakó	1												
Rajzi								1					
Sziltan	1	1			3	2					1	1	1
Város					1		2			1			
Összes	2	3	1	3	6	6	5	1	4	1	2	1	1



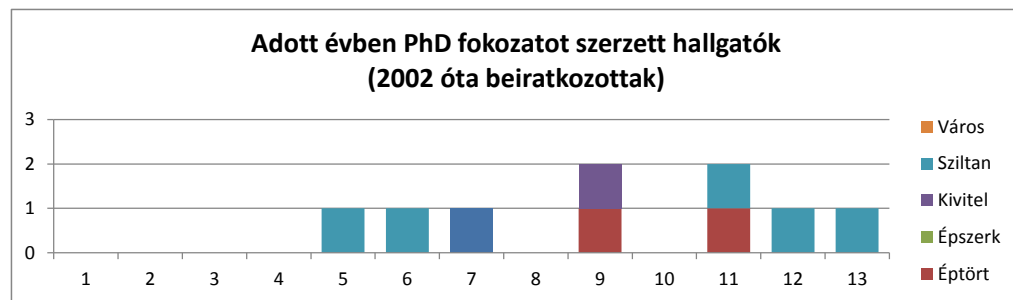
össz.	2002	2003	2004	2005	2006	2007	2008	2009	2010	2011	2012	2013	2014
Ép gép			1	3	4	4	5	5	5	5	5	5	5
Épszerk				1	1	1	2	2	3	3	3	3	3
Éptört		2	2	2	3	7	7	7	9	9	10	10	10
Kivitel							1	1	2	2	2	2	2
Lakó	1	1	1	1	1	1	1	1	1	1	1	1	1
Rajzi								1	1	1	1	1	1
Sziltan	1	2	2	2	5	7	7	7	7	7	8	9	10
Város					1	1	3	3	3	4	4	4	4
Összes	2	5	6	9	15	21	26	27	31	32	34	35	36



BME Építészmérnöki Kar, Csonka Pál Doktori Iskola - statisztika 2014 ősz

Adott évben PhD fokozatot szerzett hallgatók (2002 óta beiratkozottak)

	2002	2003	2004	2005	2006	2007	2008	2009	2010	2011	2012	2013	2014
Ép gép							1				1		
Éptört									1		1		
Épszerk													
Kivitel									1				
Sziltan					1	1					1	1	1
Város													
Összes	0	0	0	0	1	1	1	0	2	0	2	1	1



össz.	2002	2003	2004	2005	2006	2007	2008	2009	2010	2011	2012	2013	2014
Ép gép							1	1	1	1	1	1	1
Éptört									1	1	2	2	2
Épszerk													
Kivitel									1	1	1	1	1
Sziltan					1	2	2	2	2	2	3	4	5
Város													
Összes	0	0	0	0	1	2	3	3	5	5	7	8	9

